

***RESIDENCE
APPARTEMENTS



Georgshof

I - 39022 Algund bei Meran
Leitenweg 6
Südtirol Italien

I - 39022 Lagundo presso Merano
via Leiten 6
Alto Adige - Italia

Tel. 0039 0473 44 84 04
Fax 0039 0473 22 19 22
E-Mail: info@georgshof.it



Wilkommen

Benvenuti

Welcome

Georgshof



- [Home](#)
- [Über Uns](#)
- [Lage](#)
- [Appartements](#)
- [News](#)
- [Preise](#)
- [Anfrage/Buchung](#)
- [Anfahrt](#)

Willkommen in der Residence Georgshof..

In unserem Haus ist an alles gedacht, damit Sie sich sofort wohlfühlen und erholen können. In unserer Residence Georgshof begegnen Sie einer familiär-vertrauter Atmosphäre, welche für uns ein besonderes Anliegen darstellt.

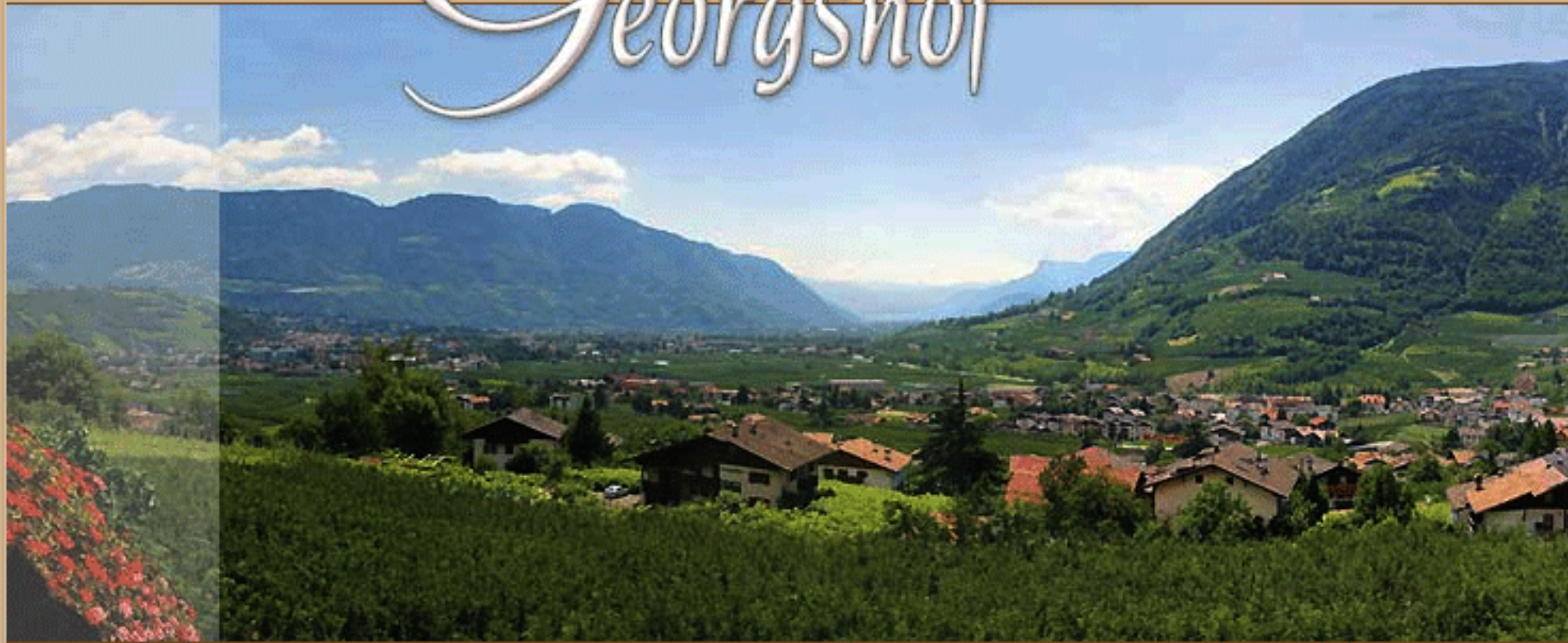
Es begrüßen Sie somit mittlerweile die gesamte Familie Hölzl: [Franz und Liese-Lotte](#), sowie [Alexandra, Sylvia, Katja und Franz-Georg](#).

Das Gästehaus - im typischen rustikalen Landhausstil - mit der besonderen Note seines internen Komforts und der gediegenen Behaglichkeit, bietet alle Voraussetzungen, den individuellen Ansprüchen gepflegter Gastlichkeit und wohltuender Atmosphäre gerecht zu werden.

[Ein-, Zwei-, Dreizimmer - Ferienwohnungen mit Balkon](#), Bad oder Dusche und WC, Telefon, TV, [Freibad](#) und [Hallenbad](#), Tischtennis, [Sauna](#), [Solarium](#), [Liegewiesen](#), [Aufenthaltsraum](#) in einmalig schöner [Weingartenhanglage, am Südhang von Algund](#).



Georgshof



- Home
- Über Uns
- Lage
- Appartements
- News
- Preise
- Anfrage/Buchung
- Anfahrt

Erholung..und Wohlbefinden

Der Georgshof liegt in einzigartiger **Panoramalage** am sonnenverwöhnten **Südhang** im malerischen und ruhigen oberen Ortsteil von **Algund**, nur 3 km von **Meran** (Zentrum) entfernt. Eingebettet zwischen **Obstgärten** und **Weinbergen** finden Sie in absolut ruhiger Lage Entspannung und Erholung.

Die Residence – bereits inmitten stimmungsvoller Obstlandschaft - ist idealer Ausgangspunkt für herrliche **Wanderungen** und erlebnisreiche **Bergtouren**, **Radausflüge** oder für Besichtigungen der nahegelegenen Attraktionen wie **Schloß Tirol**, Brunnenburg, die botanischen **Gärten von Schloß Trauttmansdoff**, das **„Ötzi“-Museum** u.v.a.m.

Bei Ihrer Rückkehr können Sie sich in unserm großen Garten erholen und entspannen mit traumhafter **Aussicht** nach **Meran** und ins Etschtal bis nach **Bozen**. Zum Relaxen und Energie auftanken genießen Sie nach Lust und Laune das großen **Freibad** oder das schöne **Hallenbad** mit Unterwassermassage, sowie **Sauna** und **Solarium**.



Georgshof



[Home](#) [Über Uns](#) [Lage](#) [Appartements](#) [News](#) [Preise](#) [Anfrage/Buchung](#) [Anfahrt](#)



Geschmackvoll... eingerichtete Appartements

Es erwarten Sie komfortable, liebevoll eingereichtete **Appartements** für 2 bis 6 Personen mit gemütlichem Wohn- und **Schlafzimmer**, komplett eingerichtete Küchen/Küchnischen mit Kaffeemaschine, Kühlschrank ecc., Esstisch, Safe, Dusche/WC, Telefon, TV und Schreibtisch. Morgens gibt es auf Wunsch frische Brötchen.

Zur Unterhaltung unserer jungen Gäste haben wir einen Spielraum, eine Spielecke und Schaukel im Garten, sowie Tischtennis. Für ihre Ausflüge können Sie auch gerne **Fahrräder** (Mountainbikes) bei uns ausleihen.

Für das gemütliche Beisammensein am Abend stehen Ihnen zwei Terrassen mit Hollywood-Schaukel zur Verfügung, sowie der **Aufenthaltsraum** mit Mini-Bar/Getränkervorrat.
Zur Erholung stehen Ihnen die große, sonnige **Liegewiese mit Freibad**, sowie im Hause das **Hallenbad** mit Unterwassermassage und Ruhezone, **Sauna**, **Solarium** und Fitnessgeräte zur Verfügung.

Georgshof

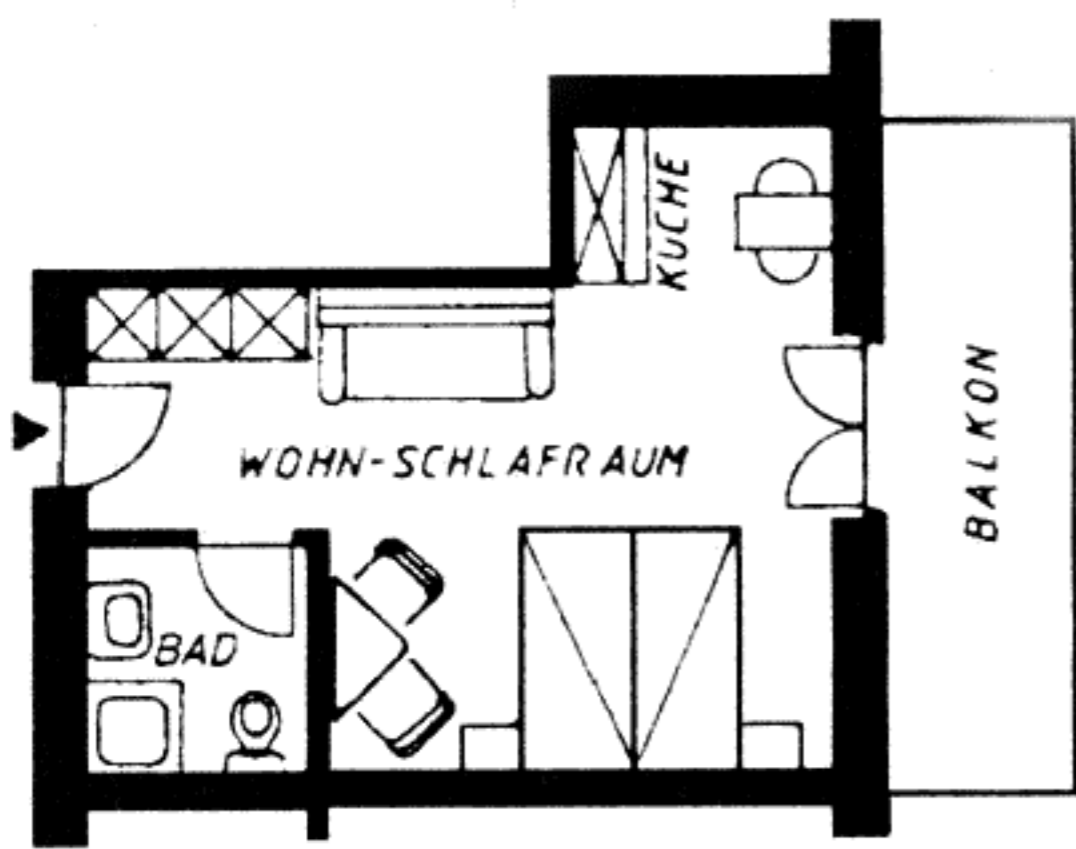
- [Home](#)
- [Über Uns](#)
- [Lage](#)
- [Appartements](#)
- [News](#)
- [Preise](#)
- [Anfrage/Buchung](#)
- [Anfahrt](#)

Preise

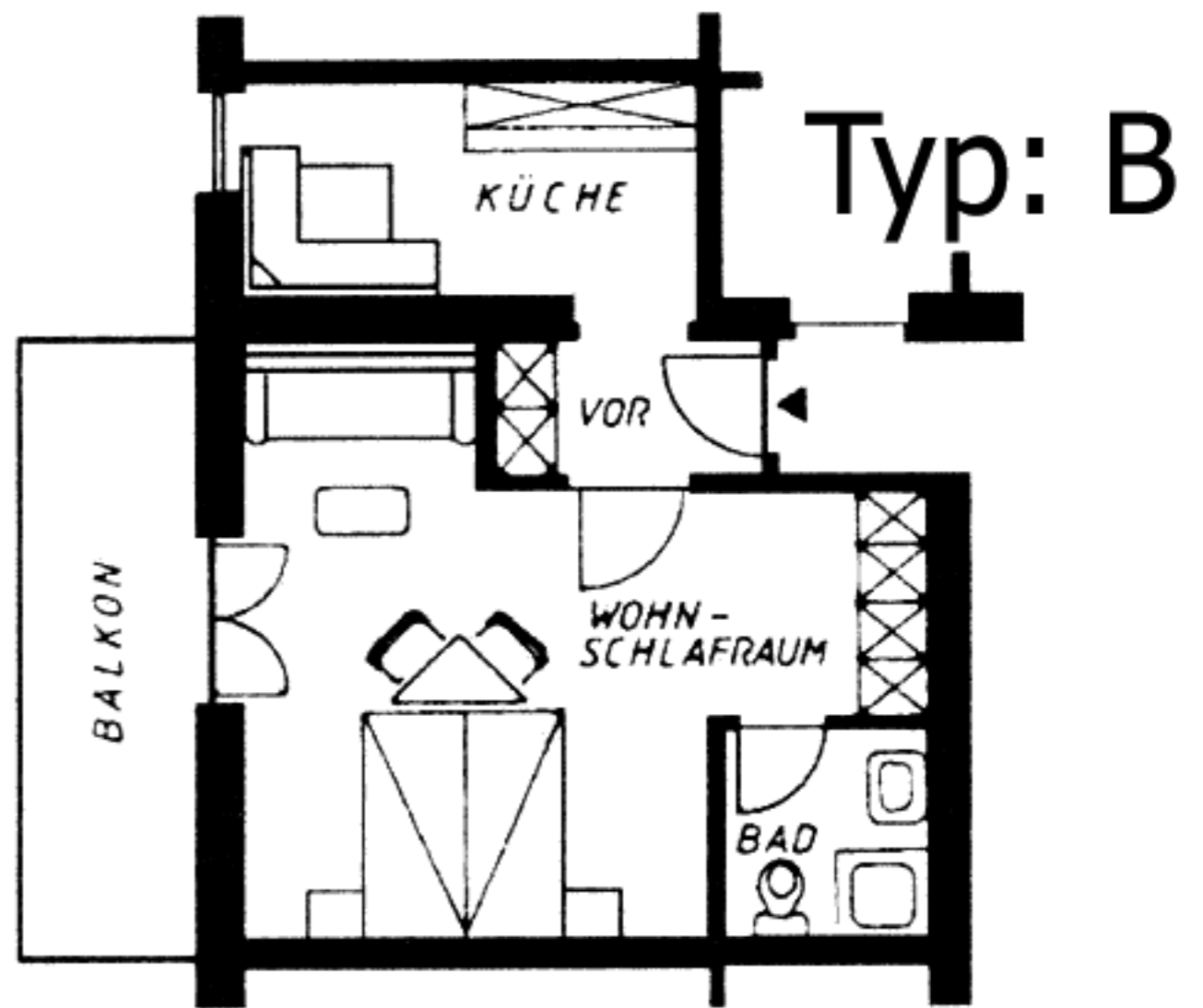
Preise 2018 Grundpreis in € pro Tag und Wohneinheit für (Typ E Grundpreis für 4 Personen)

Typ	Ausstattung	Vor- und Nachsaison.	Oster- u. Zwischensaison	Hochsaison 14.07.-05.10.
A	1-Zimmer-Appartement mit Wohncke, Kochnische, Schreibtisch, Safe, SAT-TV, Dusche/WC und Balkon, für 2 Personen + 1 Schlafgelegenheit Appartement Nr. 20A+B, 24,27 A+B, 28	OG 65,00 EG 60,00	70,00 65,00	75,00 70,00
B	1-Zimmer-Appartement mit separater Wohnküche, Schreibtisch, Safe, SAT-TV, Dusche/WC mit oder ohne Balkon, für 2 Personen + 1-2 Schlafgelegenheiten Appartement Nr. 30 Appartement Nr. 35	m.B. 67,00 o.B. 60,00	73,00 65,00	81,00 70,00
C	2-Zimmer-Appartement, Wohn- und Schlafräum, Schreibtisch, Kochnische, Safe, SAT-TV, Dusche/WC und Balkon, für 2 Personen + 2-3 Schlafgelegenheit Appartement Nr. 22, 26 und 31 Appartement Nr. 33 und 34	SS 80,00 NS 75,00	89,00 83,00	97,00 91,00
D	2-Zimmer-Appartement, Wohn- und Schlafräum mit Vorraum/Garderobe, Küche/Kochnische, 2 x Dusche/Bad/WC, Schreibtisch, Safe, SAT-TV und Balkon, für 2 Personen + 3 Schlafgelegenheit Appartement Nr. 32	m.B. SS 83,00	91,00	103,00
E	3-Zimmer-Appartement mit Wohnküche und 2 Schlafräumen, 2 x Dusche/WC, 2x Schreibtisch, Safe, SAT-TV und 2 Balkone für 4 Personen und Schlafgelegenheit Appartement Nr. 29	m.B. 101,00	109,00	120,00

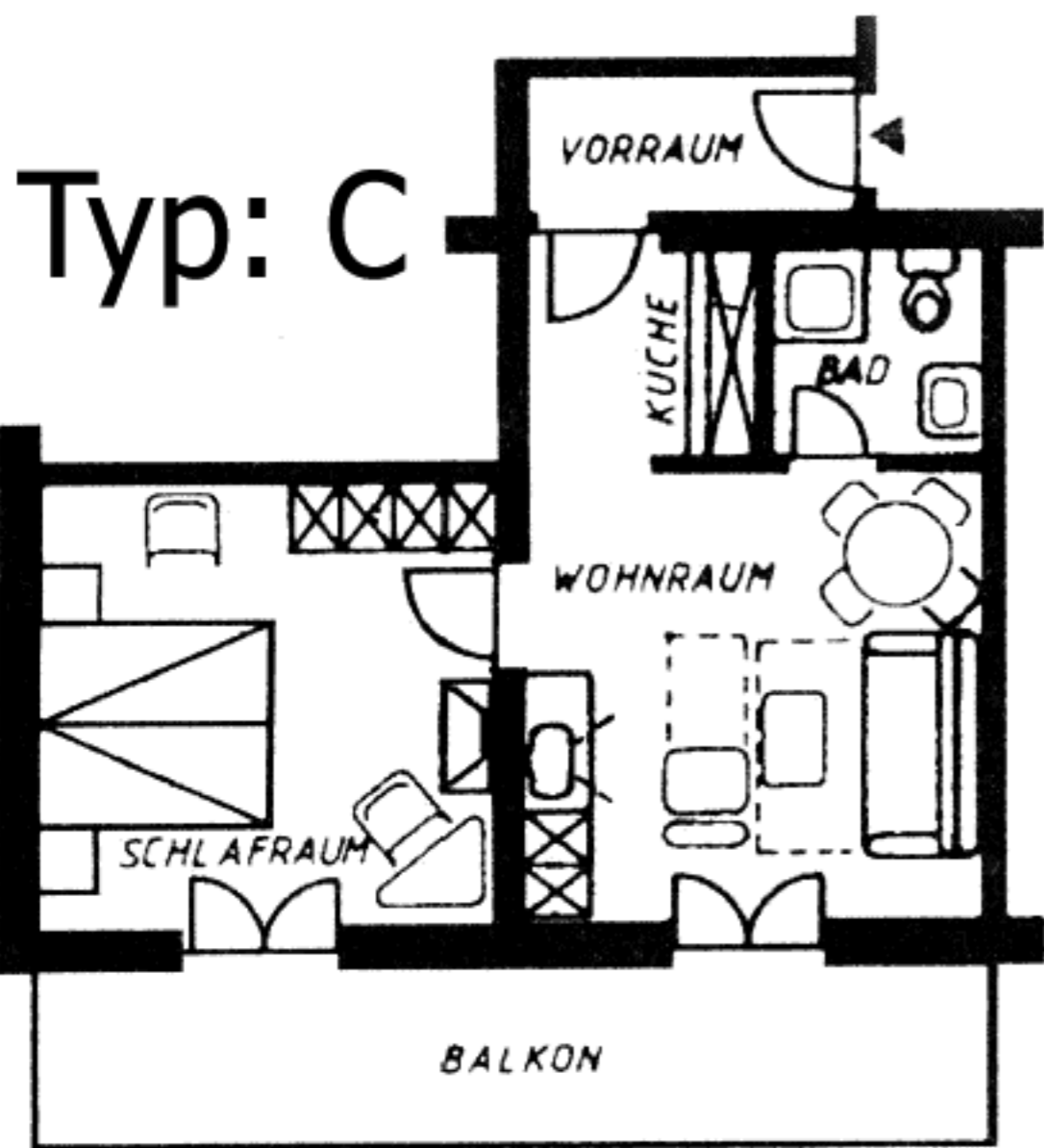
Für jede weitere Person im Appartement Euro 10,00 pro Tag. Die AlgundPlus Card ist inkludiert.
 Auf Wunsch werden frische Brötchen täglich (außer Sonntags) ins Haus gebracht. Bei telefonischer Anmeldung ersuchen wir Sie um schriftliche Bestätigung. Bei Buchungen wird um die Übermittlung einer Anzahlung von E. 100,00 mittels Bankscheck oder Post-/Bankanweisung gebeten. Nach Eingang erhalten sie umgehend die Reservierungsbestätigung zugesandt. Im Preis sind sämtliche Spesen für Strom, Wasser, Heizung, Benutzung des Geschirrs, Safe, Hallenbad (nur im Frühjahr und Herbst) bzw. im Sommer Freibad, Parkplatz, Mehrwertsteuer inbegriffen. Die Kurtaxe wird aufgrund der gesetzlichen Regelung gesondert in Rechnung gestellt und ist bar zu bezahlen. Das Mitbringen von Kleintieren und Hunden ist nicht erwünscht bzw. in Ausnahmefällen zum Preis von Euro 5,00. Die Benützung der Sauna wird mit E. 10,00 pro Person berechnet. Für die Endreinigung werden für die Appartements A und B E. 45,00 für die Appartements C und D E. 50,00 und für das Appartement E E. 55,00 berechnet. Die Mindestaufenthaltsdauer beträgt eine Woche. Die Woche (7 Tage) beginnt - sofern nicht anders vereinbart - jeweils am Samstag und endet am darauffolgenden Samstag. Bei einem Aufenthalt von weniger als 7 Tagen wird ein Zuschlag von 10% berechnet. Wenn die Anreise später oder die Abreise früher als vereinbart erfolgt, wird das Appartement für den ganzen Zeitraum berechnet. Die Appartements können am Anreisetag ab 16.00 Uhr bezogen werden, falls nicht vereinbart, erwarten wir unsere Gäste am Ankunftstag zwischen 16 und 18 Uhr im Hause. Am Abreisetag soll das Appartement spätestens bis 10 Uhr geräumt werden. Die Buchungsdaten sind verbindlich. Alle Grundrissabbildungen dienen als Richtlinien. Mit freundlichen Grüßen Fam. Hölzl



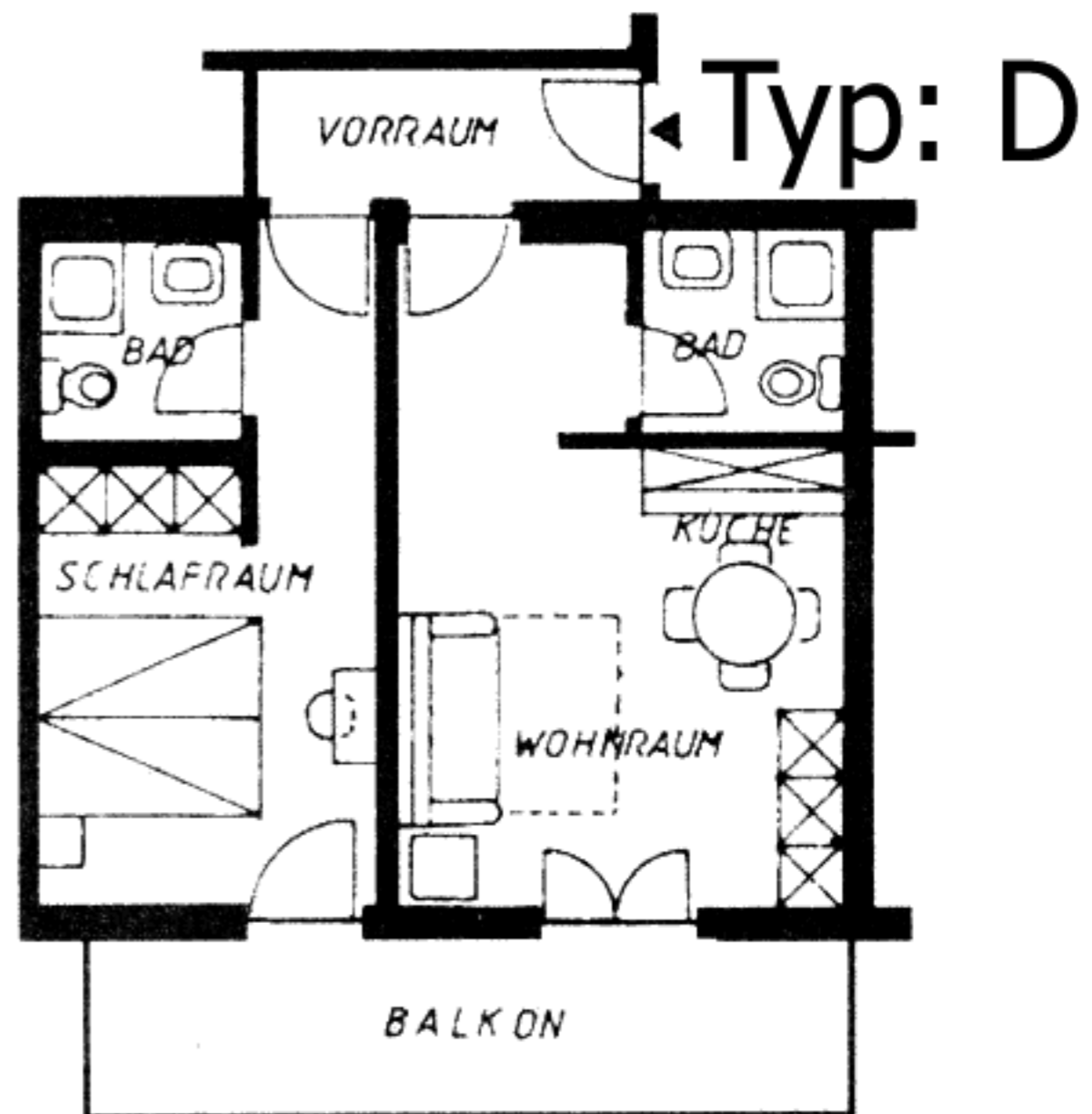
Typ: A



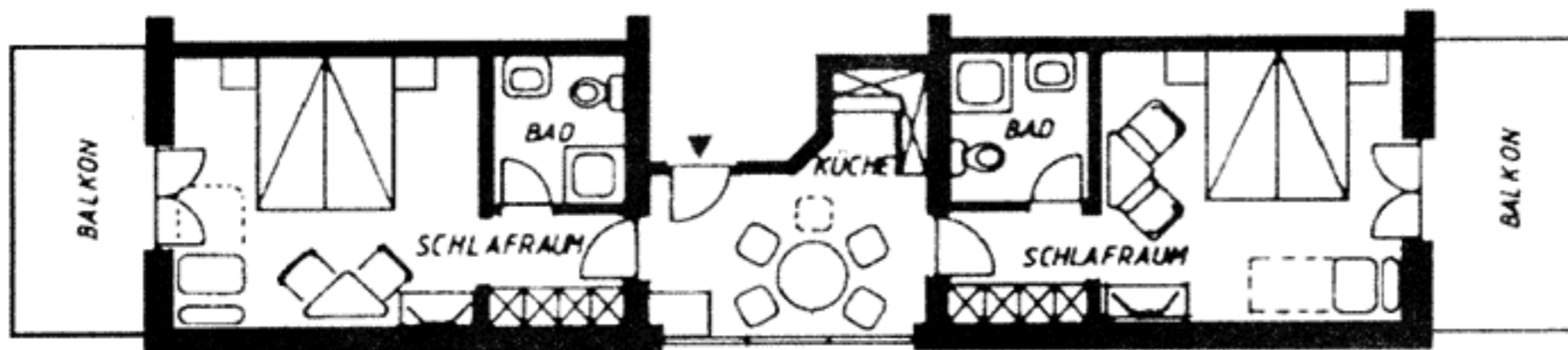
Typ: B



Typ: C



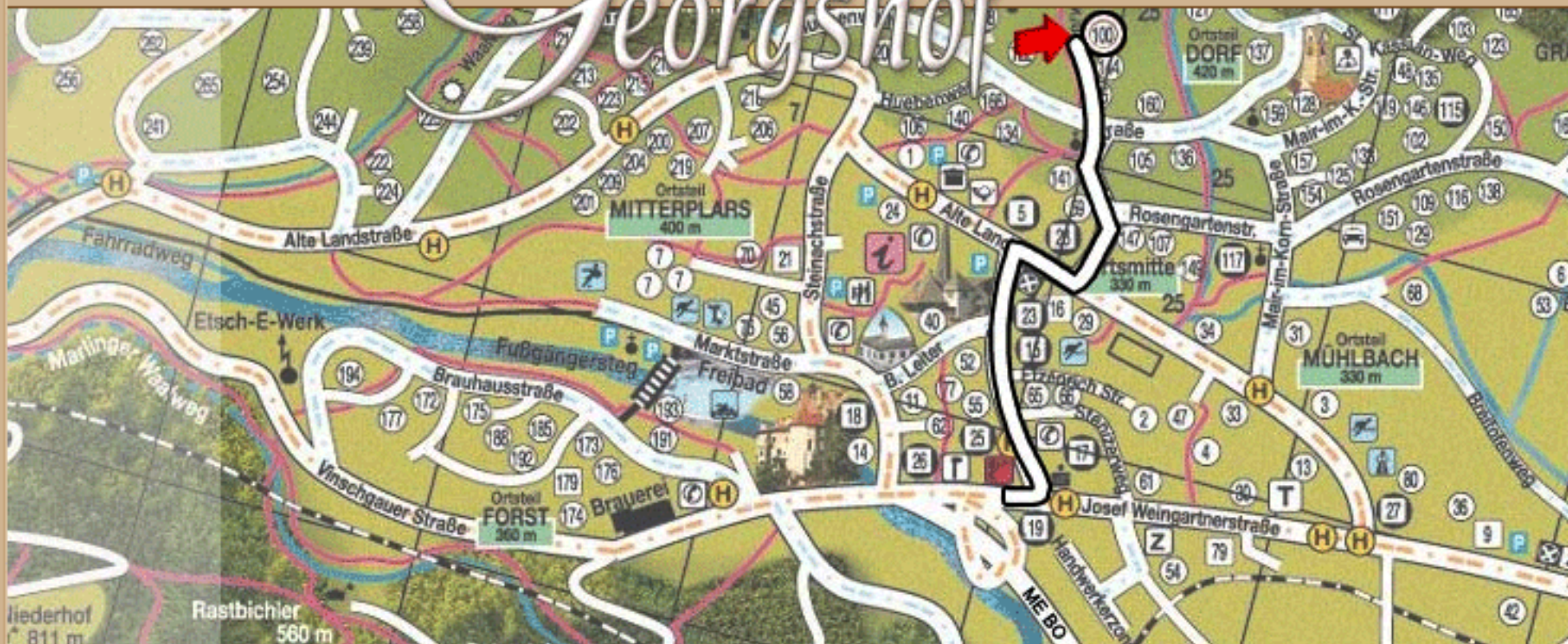
Typ: D



Typ: E



Georgshof



- [Home](#)
- [Über Uns](#)
- [Lage](#)
- [Appartements](#)
- [News](#)
- [Preise](#)
- [Anfrage/Buchung](#)
- [Anfahrt](#)

Anfahrt

Bitte wählen Sie eine Route aus: [Anfahrt Druken](#)

[Anfahrt über die Brenner-Route](#)

[Anfahrt über den Reschenpaß](#)

- Autobahnausfahrt Bozen-süd
- Einfahrt in die Schnellstraße nach Meran (MEBO) bis
- Ausfahrt Meran-nord (=Algund)
- rechts abbiegen in die Josef Weingartner-Straße
- sofort bei der 1. Ampel links einfahren in die Thalgutnerstraße bis Residence Georgshof

Ihr Auto können Sie auf dem schattigen Privatparkplatz unseres Hauses parken.

