

***RESIDENCE
APPARTEMENTS



Georgshof

I - 39022 Algund bei Meran
Leitenweg 6
Südtirol Italien

I - 39022 Lagundo presso Merano
via Leiten 6
Alto Adige - Italia

Tel. 0039 0473 44 84 04
Fax 0039 0473 22 19 22
E-Mail: info@georgshof.it



Wilkommen

Benvenuti

Welcome

Georgshof



[Home](#) [Benvenuti](#) [Panorama](#) [Appartamenti](#) [News](#) [Prezzi](#) [Richiesta](#) [Come arrivare](#)

Benvenuti al Residence Georgshof...

Nel nostro Residence Vi sentirete subito a Vostro agio e Vi lascerete alle spalle ogni preoccupazione: questo è ciò che a noi sta a cuore. Infatti incontrerete un'atmosfera familiare, uno dei nostri vantaggi.

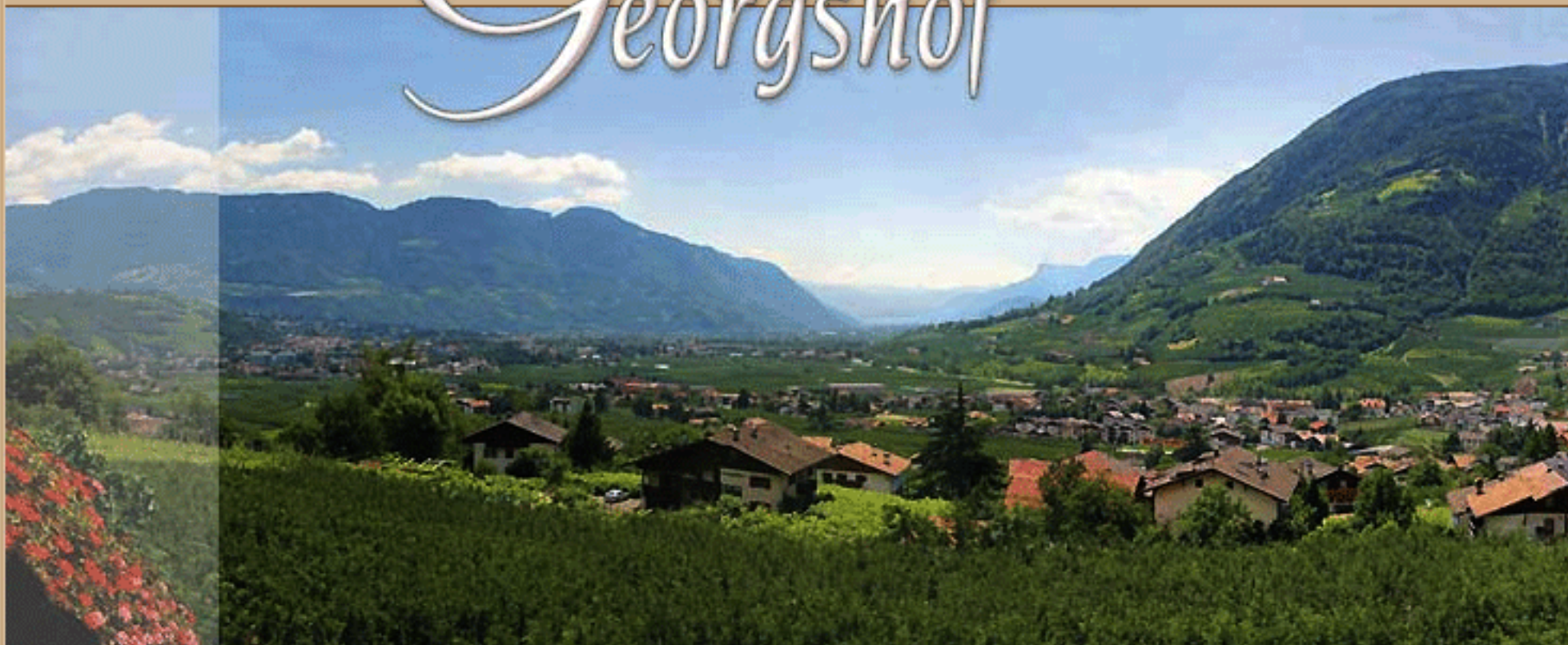
Vi danno il benvenuto tutta la famiglia Hölzl: [Franz e Liese-Lotte](#) con [Alexandra, Syliva e Franz-Georg](#).

Residence fornito di tutte le comodità, sito in posizione assolutamente tranquilla nel bel mezzo di vigneti e frutteti. Appartamenti a [1](#), [2](#), [3 vani con balcone](#), bagno o doccia e WC, telefono, TV, 2 [piscine \(1 coperta\)](#), [solarium](#), [sauna](#), [sala da soggiorno](#), [spaziosa area per bagni di sole](#), prato per la siesta. Meraviglioso panorama da tutti gli appartamenti, trovandosi il [residence in ottima posizione](#).

scarica sito in formato PDF 



Georgshof



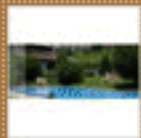
[Home](#) [Benvenuti](#) [Panorama](#) [Appartamenti](#) [News](#) [Prezzi](#) [Richiesta](#) [Come arrivare](#)

Ricreazione...e wellness

La Residence Georgshof è circondato da **frutteti** e **vigneti** a soli 3 chilometri da **Merano** (centro), però in posizione tranquilla e **soleggiata**, con ampio **panorama** sulla valle dell'Adige, su Merano e sul Picco Ivigna, in prossimità delle più gradite passeggiate: il "Waalweg" e la famosa passeggiata "Tappeiner".

Il „Georgshof“ – già in mezzo alla tranquillità di frutteti e vigneti – un ideale punto di partenza per **passeggiate**, splendide **gite in montagna**, piacevoli **giri in bicicletta** ed indimenticabili escursioni nei d'intorni (**Castel Tirolo**, **i giardini botanici di Castel Trauttmansdorff**, **il museo „Ötzi“** ecc.)

Al Vostro ritorno troverete l'ampio giardino soleggiato con **piscina grande** invitante per il Vostro relax. Inoltre avete a disposizione la **piscina coperta** con impianto Jet-Stream e idromassaggio, **solarium** e **sauna**.



Georgshof



[Home](#) [Benvenuti](#) [Panorama](#) [Appartamenti](#) [News](#) [Prezzi](#) [Richiesta](#) [Come arrivare](#)



Appartamenti arredati con cura e confortevoli

Vi aspettano confortevoli e graziosi **appartamenti** adatti ad accogliere da 2 a 6 persone, con stanze da letto e da **soggiorno** ben arredati con cucina completa, dotata di macchina per caffè, frigorifero ecc; tavolo da pranzo, doccia/WC, telefono, TV e scrivania.

Su richiesta il panificio vicino fornisce giornalmente pane fresco in Residence.

Per l'intrattenimento dei nostri ospiti più piccoli abbiamo una stanza giochi, altalena in giardino e tavola da tennis. Per le Vostre gite in montagna potete noleggiare i nostri **Mountain-Bike**.

Per stare insieme in compagnia abbiamo due trazze con dondola hollywood e un salone con Mini-Bar/bevande.

Per un relax assicurato Vi è il giardino soleggiato con **piscina all'aperto**. In casa abbiamo la **piscina coperta** con Jet-Stream, zona rinascimentale, **sauna**, **solario** e attrezzature fitness.

scarica sito in formato PDF 

Georgshof

[Home](#) [Benvenuti](#) [Panorama](#) [Appartamenti](#) [News](#) [Prezzi](#) [Richiesta](#) [Come arrivare](#)

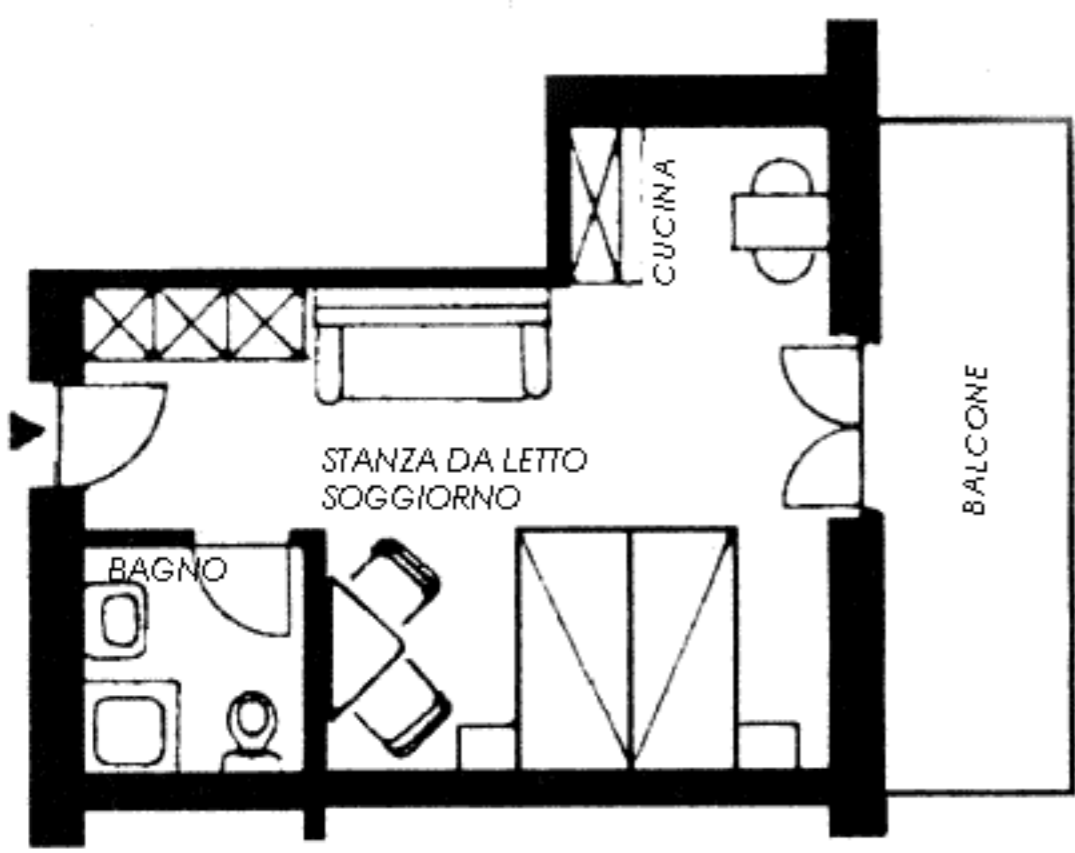
Prezzi

Prezzi 2018

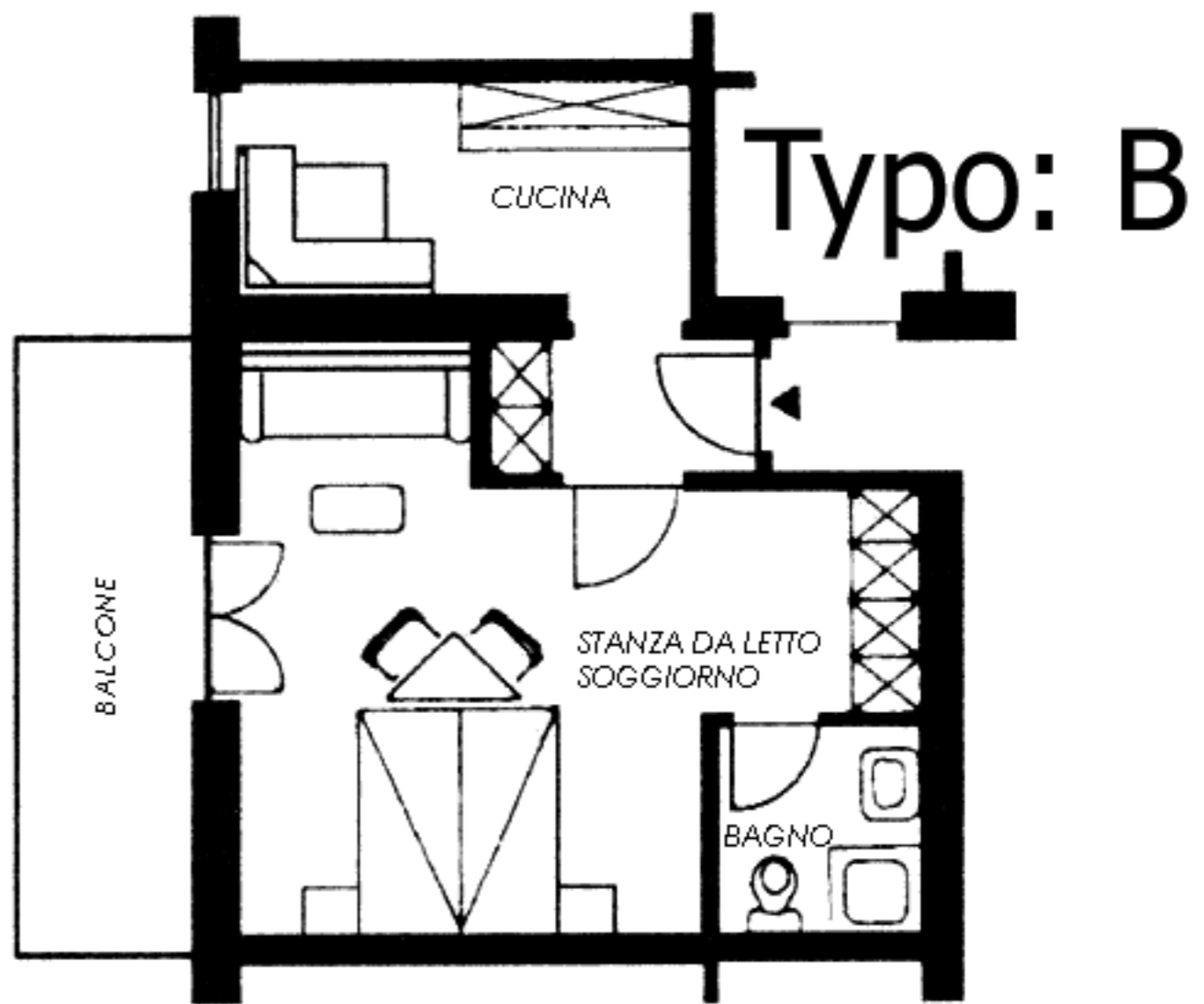
Prezzo base in € per giorno e unità per 2 persone. (tipo E prezzo base per 4 persone)

Tipo	Descrizione	Bassa stagione	Pasqua e stagione intermedia 24.03.-06.04. / 23.06. - 13.07.	Alta stagione 14.07. - 05.10.
A	appartamento 1 camera soggiorno-letto con letto matrimoniale e con cucinino completo, scrivania, safe, TV, doccia/WC e balcone, per 2 persone + 1 posto letto aggiuntivo Appartamenti n. 20A+B, 24, 27 A+B e 28	Ps 65,00 Pt 60,00	70,00 65,00	75,00 70,00
B	appartamento con 1 camera soggiorno-letto con cucina separata, scrivania, safe, TV, doccia/WC con o senza balcone, per 2 persone + 1-2 posti letto aggiuntivo Appartamento n. 30 Appartamento n. 35	c.b. 67,00 s.b. 60,00	73,00 65,00	81,00 70,00
C	appartamento a 2 camere, camera soggiorno e camera letto, cucinina completa, scrivania, safe, TV, doccia/WC e balcone, per 2 persone + 2-3 posti letto aggiuntivo Appartamenti n. 22, 26 e 31 Appartamenti n. 33 e 34	vS 80,00 vN 75,00	89,00 83,00	97,00 91,00
D	appartamento a 2 camere con camera soggiorno-cucina e camere letto con atrio/guardaroba, cucina integrata, 2 x doccia/bagno/WC, scrivania, safe, TV e balcone, per 2 persone + 2 posti letto aggiuntivo Appartamento n. 32	c.b. vS 83,00	91,00	103,00
E	Descrizione: appartamento a 3 camere con camera soggiorno-cucina e 2 camere letto, 2 docce/WC, 2 scrivanie, safe, TV e 2 balconi per 4 persone e 2 posti letto aggiuntivo Appartamento n. 29	c.b. 101,00	109,00	120,00

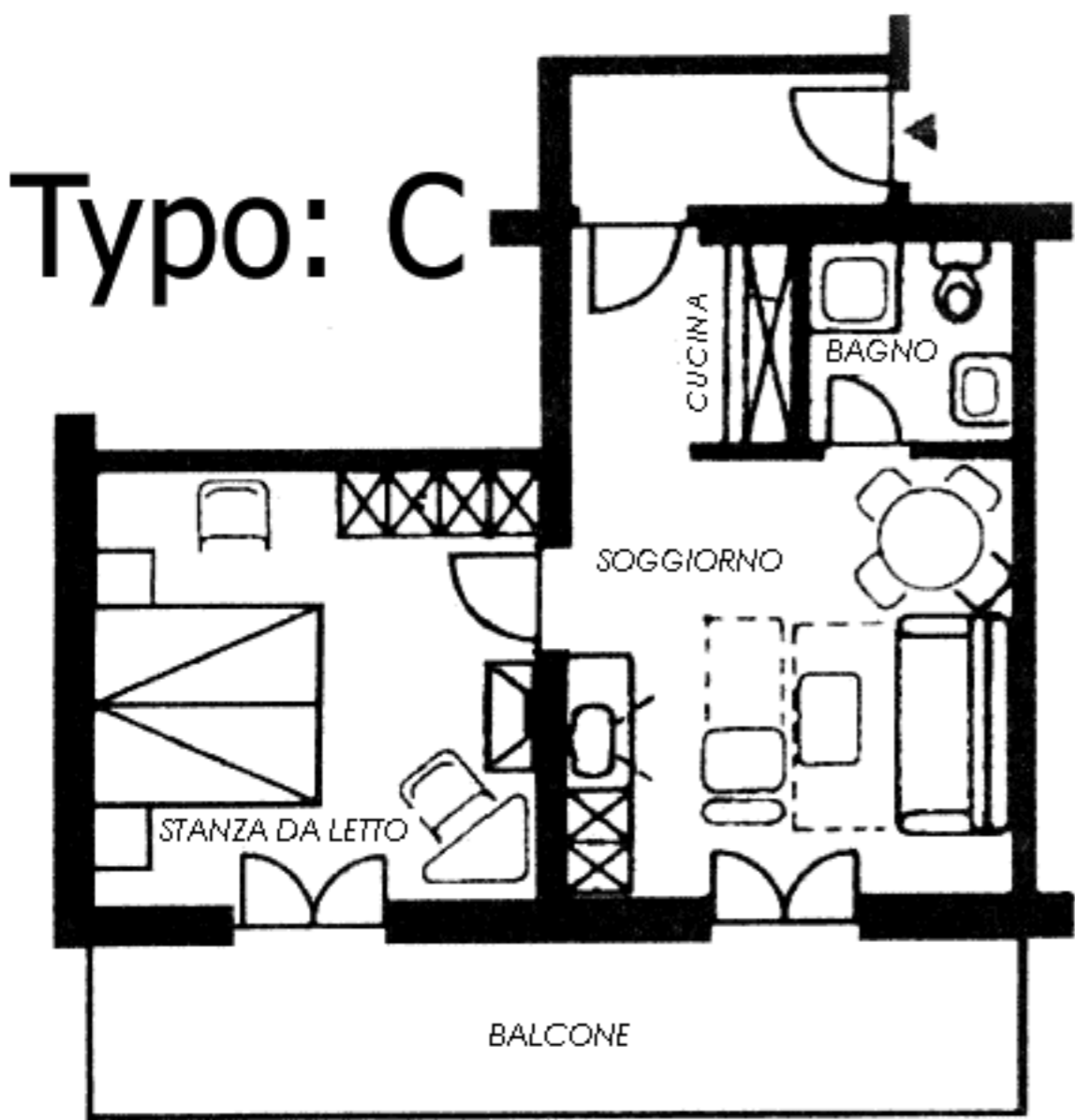
Dettagli per la prenotazione: Per ogni ulteriore persona nell'appartamento Euro 10,00 al giorno. Lagundo PlusCard inclusa. A richiesta il panificio vicino fornisce giornalmente escluso la domenica pane fresco in Residence. In caso di prenotazione telefonica è richiesta una successiva conferma scritta. Contestualmente alla riservazione si prega di inviare a titolo di acconto e conferma l'importo di Euro 100,00 tramite bonifico bancario e/o vaglia postale. Ricevuto tale, sarà emessa la conferma della prenotazione. Nel prezzo sono incluse tutte le spese per corrente elettrica, acqua, riscaldamento, uso delle stoviglie, safe, piscina coperta (in primavera ed autunno) e/o piscina scoperta in estate, parcheggio, IVA. La tassa di soggiorno per obblighi fiscali è esposta separatamente ed è da saldare in denaro contante. Non sono ammessi cani/animali domestici o eccezionalmente a E. 5,00. Per l'uso della sauna si chiede un compenso di Euro 8 per persona e seduta. Le tariffe della pulizia finale degli appartamenti è composta come segue: tipo A e B Euro 45,00, appartamento tipo C e D Euro 50,00 e per l'appartamento tipo E Euro 55,00. La permanenza minima è di sette gironi (una settimana). La settimana incomincia - se non pattuito diversamente - il sabato e termina il sabato successivo. Per un soggiorno inferiore ai 7 giorni si applica un supplemento del 10%. In caso di arrivo tardivo o partenza anticipata si addebita il soggiorno intero. Gli appartamenti sono disponibili al giorno di arrivo dalle 16.00 in poi. In mancanza di altri accordi aspettiamo i nostri ospiti al giorno di arrivo tra le 16.00 e le ore 18.00. Al giorno di partenza l'appartamento è da rendere libero entro le ore 10.00. Le date della prenotazione sono vincolanti. Con i migliori saluti: Fam. Hölzl



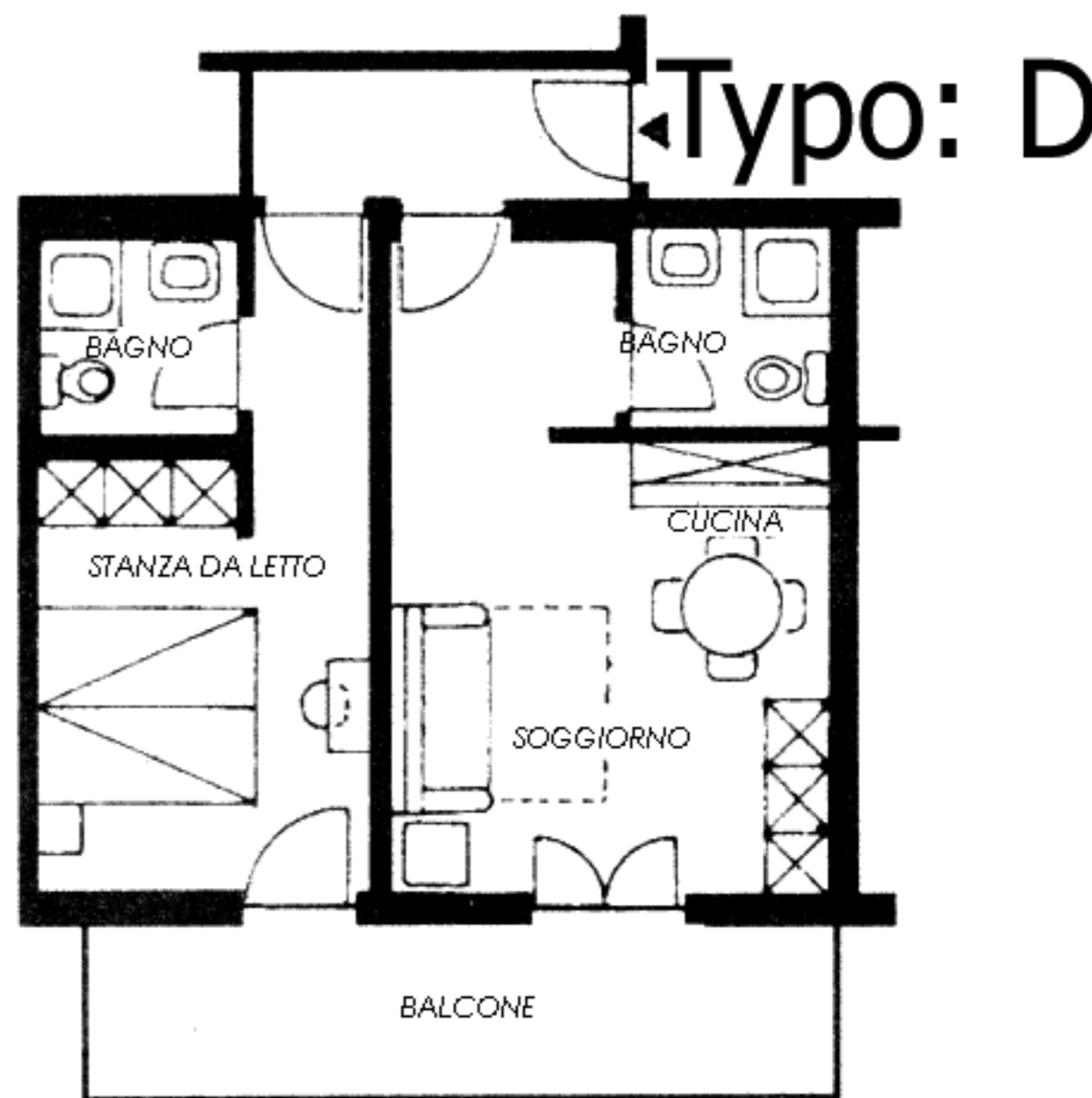
Typo: A



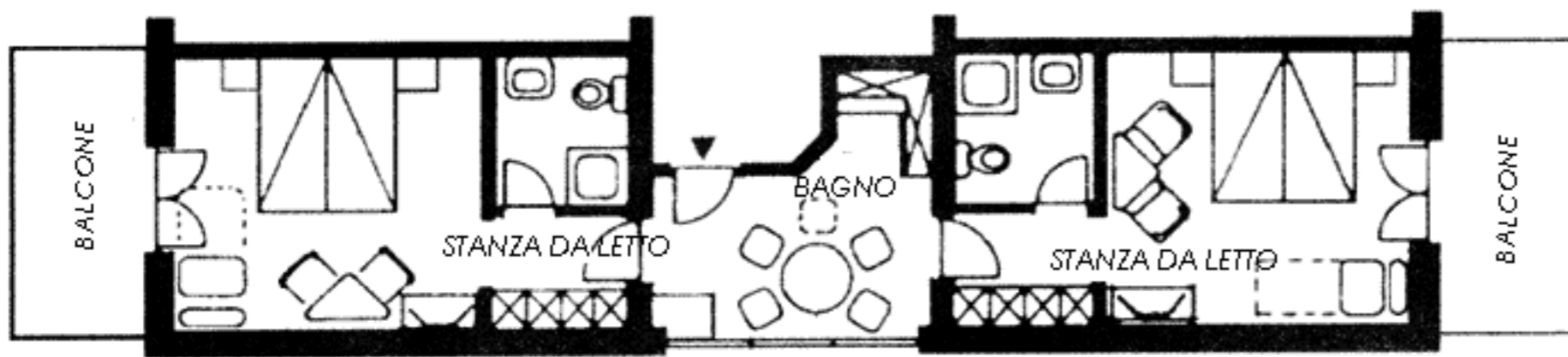
Typo: B



Typo: C



Typo: D



Typo: E



Georgshof



- [Home](#)
- [Benvenuti](#)
- [Panorama](#)
- [Appartamenti](#)
- [News](#)
- [Prezzi](#)
- [Richiesta](#)
- [Come arrivare](#)

Come arrivare

Arrivo dall'autostrada del Brennero A22 [Stampa](#)

- uscita A22 Bolzano Sud
- superstrada Bolzano - Merano (MEBO) direzione Merano
- uscita Merano Nord (=Lagundo)
- girare a destra in via Weingartner
- al semaforo girare a sinistra in via Thalgueter e proseguire lungo la via Thalgueter fino a destinazione.

La Vostra macchina potete parcheggiarla sul vostro apposito parcheggio coperto



scarica sito in formato PDF